



Rechnung 2007 und Einbürgerung

Glanzresultat

Bei einem Aufwand von CHF 680'922.09 und einem erwirtschafteten Ertrag von CHF 937'745.95 resultiert vor den Abschreibungen ein Cash flow von CHF 256'823.86. Unter Berücksichtigung einer Rückstellung von CHF 200'000.00 für die Dach- und Fassadensanierung des Hotels Belalp im Frühjahr/Sommer 2008 beläuft sich der Cash flow auf CHF 456'823.86. Damit wird das budgetierte Resultat um beinahe CHF 150'000.00 klar übertroffen.

Im Geschäftsjahr 2007 wurden Investitionen von CHF 509'891.65 getätigt. Die Investitionen für das Chalet «Lingerie», eine neue Treppe im Hotel Belalp, die Trockensteinmauer auf dem Aletschbord, die Massnahmen für das Oberflächenwasser auf den Sattlen, die Dachsanierung am Burgerkeller im Bäll und der Ausbau des Burgerarchivs im Lergjenhaus verursachten Kosten von über CHF 500'000.00.

Einberufung der Burgerversammlung

Die Burgerversammlung der Burgerschaft Naters wird einberufen auf **Mittwoch, den 26. März 2008, um 19.00 Uhr in den Saal des Zentrums Missionne** zur Behandlung folgender Traktanden:

1. Begrüssung und Traktandenliste
2. Wahl der Stimmzähler
3. **Entscheidung über die Gesuchsteller für die einmalige, erleichterte Einbürgerung**
4. **Protokoll der Burgerversammlung vom 28. November 2007**
5. **Rechnung 2007**
 - 5.1 Präsentation der Rechnung
 - 5.2 Revisorenbericht
 - 5.3 Genehmigung der Rechnung
6. Verschiedenes

Das Protokoll der letzten Burgerversammlung und die Rechnung 2007 liegen während der gesetzlichen Frist von 20 Tagen vor der Burgerversammlung in der Burgerstube zur öffentlichen Einsichtnahme auf. Bitte Voranmeldung unter Tel. 027 923 06 10.

Liebe Burgerinnen und Burger
Werte Natischerinnen
und Natischer



Mit Genugtuung und Freude darf ich Ihnen die Burgerrechnung 2007 mit einem überaus erfreulichen Resultat präsentieren. Der Cash flow ist beinahe doppelt so hoch wie budgetiert ausgefallen. Das stolze Ergebnis ist mehrheitlich auf die am 01. Januar 2007 eingeführten neuen Baurechtspreise zurückzuführen. Nicht unwesentlich haben das Gerantenpaar Roland und Vreni Thür des Hotels Belalp und die Verwalterin des Ferienhauses in Blatten, Elisabeth Schwery-Kienzler, mit den bisher höchsten, erwirtschafteten Erträgen zum ausgezeichneten Cash flow beigetragen. Herzlichen Dank dafür!

Ratskollege Jörg Ruppen hat im vergangenen Jahr seine Demission eingereicht. Der Burgerrat beschloss, auf die Neubesetzung der Funktion in der laufenden Legislaturperiode zu verzichten. An dieser Stelle bedanke ich mich bei Jörg Ruppen nochmals herzlich für die geleisteten Dienste während den 7 Jahren als Burgerrat.

156 Gesuchsteller bewerben sich um die Aufnahme in die Burgerschaft. Auch hier ein Resultat, welches die bereits hoch eingeschätzte Prognose bei Weitem übertroffen hat. Die Erteilung des Bürgerrechts an diese 533 Walliser und Miteidgenossen/Innen kann aufgrund des geltenden Bürgerreglements ohne triftigen Grund nicht verweigert werden. Umso mehr bitte ich die Burgerinnen und Burger bereits an dieser Stelle, die Neuburgerinnen und Neuburger löblich in die Burgerschaft aufzunehmen.

Das grosse Engagement meiner Ratskollegin und Ratskollegen, die gute Zusammenarbeit mit den Burgersäckelmeistern, ihren Sannern und dem Burgerfenner verdient unseren Dank und unsere Anerkennung. Die kooperative und sehr verdankenswerte Zusammenarbeit mit dem Gemeindepräsidenten Manfred Holzer, seiner Ratskollegen, den Mitarbeiterinnen und Mitarbeitern der Gemeinde sowie den Mannen vom Forstbetrieb Massa hat für die Burgerschaft auch im vergangenen Jahr wiederum Früchte getragen.

Ich freue mich, wieder viele Burgerinnen und Burger an der Burgerversammlung vom 26. März 2008 und zum anschliessenden Apéro begrüßen zu dürfen.

Armin Agten, Burgerpräsident

Bürgerrechnung 2007

Laufende Rechnung

Der Einnahmenüberschuss der Laufenden Rechnung beträgt CHF 256'823.86. Nach Verbuchung der Abschreibungen steht ein Gewinn von CHF 1'351.96 zu Buche. Das Finanzvermögen nimmt um CHF 161'867.21 zu und beläuft sich neu auf CHF 1'080'096.76. Das Verwaltungsvermögen nimmt um CHF 124'000.00 zu und beträgt neu CHF 3'243'004.00. Aufgrund geänderter Rahmenbedingungen konnten die prognostizierten Annahmen und geplanten Aufwendungen nicht überall eingehalten werden. Einerseits verursachte die Vorwärtsstrategie entsprechende Mehrkosten, andererseits musste den gestiegenen Anforderungen in Zusammenhang mit den Bautätigkeiten entsprechend Rechnung getragen werden. So betragen die Mehrkosten gegenüber dem Voranschlag in der Laufenden Rechnung nahezu CHF 100'000.00. Hingegen wurden auf der Ertragsseite die Annahmen des Voranschlags um über CHF 240'000.00 übertroffen. Die Mehreinnahmen resultieren dabei grösstenteils aus den Baurechtsabgeltungen, den Deponiegebühren, den überaus guten Geschäftsgängen im Hotel Belalp und im Ferienhaus in Blatten. Dazu beigetragen hat zudem auch die Vermietung des Chalets «Lingerie» auf dem Aletschbord. Wie bereits in den letzten Jahren konzentrieren sich die Abschreibungen mehrheitlich auf die Immobilien aufgrund der gesetzlichen Ansätze.

Investitionsrechnung

Der Boiler im Ferienhaus «alts Schüelhüs» in Blatten musste ersetzt werden. Der Keller unter der Burgerstube ist in ein sehr anschauliches Bürgerarchiv umgebaut worden. Die Treppe vom Parterre ins erste Obergeschoss des Hotels Belalp hat sich im Laufe der Zeit gesenkt. Das Erstellen einer neuen Treppe war somit unumgänglich. Durch immer wieder eindringendes Wasser ist die Dachschalung am Burgerkeller im oberen Stafel im Bäll in Mitleidenschaft (Fäulnis) gezogen worden. Die Dachschalung ist total ersetzt und der Burgerkeller mit Norwegerplatten neu gedeckt worden. Die einst zum Hotel Belalp gehörende «Lingerie» auf dem Aletschbord wurde in den letzten Jahren zu einem intakten Chalet umgebaut, welches im vergangenen Jahr durch die Burgerschaft erworben worden ist. Insgesamt wurden 2007 gegen CHF 510'000.00 investiert.

Inhaltsverzeichnis

	Seite
Glanzresultat	1
Bürgerrechnung 2007	2
Kommentare	2
Revisorenbericht	2
Bestandesrechnung 2007	3
Laufende Rechnung 2007	4
Investitionsrechnung	6
Abschreibungstabelle	6
Mosaik- und Meilensteine der Burgerschaft	7
Einmalige, erleichterte Einbürgerung	10
Alpbewirtschaftung/Sömmerung 2008	26
Verschiedenes	27
Wald- und Forstwirtschaft und Anlässe 2008	28

Details sowohl für die Laufende Rechnung wie Investitionsrechnung sind den nachfolgenden Tabellen zu entnehmen. Im Weiteren verweisen wir auf die Rubrik «Mosaik- und Meilensteine».

Bericht der Revisoren

an den Burgerrat und die Bürgergemeinde von Naters

Auftragsgemäss haben wir, entsprechend den Artikeln 83ff. des Gemeindegesetzes des Kantons Wallis, die Buchführung und die Jahresrechnung (Bilanz, Verwaltungsrechnung und Anhang) für das am 31. Dezember 2007 abgeschlossene Verwaltungsjahr geprüft.

Für die Jahresrechnung ist gemäss der Verordnung und den gesetzlichen Bestimmungen der Burgerrat verantwortlich, während unsere Aufgabe darin besteht,

- die Jahresrechnung zu prüfen und zu beurteilen,
- die Bewertung der Beteiligungen sowie andere Teile des Finanzvermögens und deren Ertrag zu prüfen,
- die Verschuldung der Bürgergemeinde sowie deren Fähigkeit den Verpflichtungen nachzukommen, zu beurteilen.

Wir bestätigen, dass wir die gesetzlichen Anforderungen hinsichtlich Befähigung und Unabhängigkeit erfüllen.

Unsere Prüfung erfolgte nach den Schweizer Prüfungsstandards, wonach eine Prüfung so zu planen und durchzuführen ist, dass wesentliche Fehlaussagen in der Rechnung mit angemessener Sicherheit erkannt werden. Wir prüften die Posten und Angaben der Rechnung mittels Analysen und Erhebungen auf der Basis von Stichproben. Ferner beurteilen wir die Anwendung der massgebenden Rechnungslegungsgrundsätze, die wesentlichen Bewertungsentscheide sowie die Darstellung der Jahresrechnung als Ganzes. Wir sind der Auffassung, dass unsere Prüfung eine ausreichende Grundlage für unser Urteil bildet.

Gemäss unserer Beurteilung entsprechen die Jahresrechnung, die Bewertung der Beteiligungen sowie andere Teile des Finanzvermögens dem Gemeindegesetz des Kantons Wallis, der Verordnung und den Reglementen.

Wir empfehlen, die vorliegende Jahresrechnung mit einem Ertragsüberschuss von CHF 1'351.96 und einem Aktivenüberschuss von CHF 2'317'471.41 zu genehmigen.

Ergänzend halten wir fest, dass

- die Schlussbesprechung mit den Vertretern des Burgerrates stattgefunden hat,
- die Netto-Verschuldung der Bürgergemeinde klein ist und sich im Verwaltungsjahr im Vergleich zum Vorjahr negativ entwickelt hat,
- gemäss unserer Beurteilung die Bürgergemeinde in der Lage ist, ihren Verpflichtungen nachzukommen.

Naters, den 14. Februar 2008

Treuhandbüro P. + A. Ritz AG

Gabriel Brutsche (dipl. Wirtschaftsprüfer) und Felix Ruppen

Der Burgerrat bittet die Bürgerinnen und Bürger die Rechnung 2007 zu genehmigen.

Bestandesrechnung

	Anfangsbestand	Veränderungen		Endbestand
	per 01.01.2007	Zuwachs	Abgang	per 31.12.2007
AKTIVEN	4'037'233.55	2'178'233.10	1'892'365.89	4'323'100.76
FINANZVERMÖGEN	918'229.55	1'795'761.20	1'633'893.99	1'080'096.76
Kassa, Postcheck	11'407.80	44'371.61	5'323.35	50'456.06
Kassa	544.80	4'890.00	5'274.05	160.75
Postcheck	10'863.00	39'481.61	49.30	50'295.31
Banken	281'702.50	1'480'705.89	1'516'600.49	245'807.90
RB Naters SK 10463.25	4'305.50	31.40	0.00	4'336.90
RB Naters KK 10463.22	152'271.40	1'082'209.94	1'083'783.64	150'697.70
RB Naters 10463.74 Rückst. Kt. Forstrevier	49'145.40	114'914.65	163'714.05	346.00
RB Naters 10463.08 San. Hotel Belalp	0.00	222'923.70	200'009.25	22'914.45
WKB SK 233.05.92 Anlagekonto	5'073.50	4'285.65	2'958.35	6'400.80
WKB Naters A 860.36.52 Depot Umgebung	70'906.70	56'340.55	66'135.20	61'112.05
Diverse	155'119.25	70'683.70	111'970.15	113'832.80
Aufforstungsfonds	0.00	1'000.00	1'000.00	0.00
RB Naters 10463.49 Aufforstungsfonds	45'222.60	7'867.20	1'073.50	52'016.30
Verrechnungssteuer	2'327.65	3'502.15	2'327.65	3'502.15
Trans. Aktiven	107'569.00	58'314.35	107'569.00	58'314.35
Finanzanlagen	470'000.00	200'000.00	0.00	670'000.00
Wertschriften	350'000.00	0.00	0.00	350'000.00
RB Kassaobligation Aufforstungsfonds 3 J 2.25 %	120'000.00	0.00	0.00	120'000.00
RB Festgeldanlage San. Hotel 8 Mt. 2.345%	0.00	200'000.00	0.00	200'000.00
VERWALTUNGSVERMÖGEN	3'119'004.00	382'471.90	258'471.90	3'243'004.00
Grundgüter	499'000.00	0.00	3'000.00	496'000.00
Gebäude	2'620'000.00	347'891.05	227'891.05	2'740'000.00
Inventar	3.00	23'117.70	16'117.70	7'003.00
Tiefbauten	1.00	11'463.15	11'463.15	1.00
PASSIVEN	4'037'233.45	596'602.61	310'735.30	4'323'100.76
FREMDKAPITAL	1'632'675.30	536'531.95	277'921.05	1'891'286.20
Kurzfristiges Fremdkapital	62'621.20	87'131.75	62'621.30	87'131.65
Trans. Passiven	62'621.20	87'131.75	62'621.30	87'131.65
Langfristiges Fremdkapital	1'570'054.10	449'400.20	215'299.75	1'804'154.55
Banken	1'030'000.00	170'000.00	5'000.00	1'195'000.00
RB Hypo. 10463.20 Rückzg. Darlehen	100'000.00	0.00	0.00	100'000.00
RB Hypo. 10463.29 Lergjenhaus	150'000.00	0.00	0.00	150'000.00
RB Hypo. 10463.93 Hotel Belalp	500'000.00	0.00	0.00	500'000.00
RB Hypo. 10463.01 Umbau Schulhaus Blatten	200'000.00	0.00	0.00	200'000.00
RB Hypo. 10463.86 Wg «Studer»	80'000.00	0.00	0.00	80'000.00
RB Hypo. 10463.65 «Lingerie» Belalp	0.00	170'000.00	5'000.00	165'000.00
Darlehen	332'930.00	0.00	16'880.00	316'050.00
IHG Darlehen Lergjenhaus	17'680.00	0.00	8'880.00	8'800.00
IHG Darlehen Hotel Belalp	110'000.00	0.00	8'000.00	102'000.00
Darlehen Private	205'250.00	0.00	0.00	205'250.00
Rückstellungen, Diverse	207'124.10	279'400.20	193'419.75	293'104.55
Rückstellung Umgebungsarbeiten	70'000.00	56'000.00	66'000.00	60'000.00
Rückstellung Kannenalternative	1'000.00	1'000.00	0.00	2'000.00
Rückstellung MGB «Wytweide»	0.00	4'800.00	0.00	4'800.00

Fortsetzung S. 4

Bestandesrechnung Fortsetzung

	Anfangsbestand		Veränderungen		Endbestand
	per 01.01.2007		Zuwachs	Abgang	per 31.12.2007
Rückstellung Alpen	28'280.20		6'271.00	8'246.65	26'304.55
Rückstellungen Tiefbauten	7'843.90		11'329.20	19'173.10	0.00
Rückstellungen Hotel Belalp	100'000.00		200'000.00	100'000.00	200'000.00
SPEZIALFINANZIERUNGEN	88'438.70		58'718.70	32'814.25	114'343.15
Forstrevier	88'438.70		58'718.70	32'814.25	114'343.15
EIGENKAPITAL	2'316'119.45		1'351.96	0.00	2'317'471.41
Aktivenüberschuss	2'316'119.45		1'351.96		2'317'471.41

Laufende Rechnung

	Rechnung 2006		Voranschlag 2007		Rechnung 2007	
	Aufwand	Ertrag	Aufwand	Ertrag	Aufwand	Ertrag
Allgemeine Verwaltung	92'999.57	5'181.30	100'500.00	5'200.00	102'924.14	5'182.70
Bürgertrüch/Empfänge/Versammlung	24'706.30		22'000.00		21'917.95	
Bürokosten	2'775.35		3'000.00		2'665.10	
Porti und Publikationen	3'711.40		4'000.00		3'224.95	
Rechts- und Beratungsaufwendungen	3'000.00		4'000.00		1'089.55	
Mandate Dritter (Projektkosten)			10'000.00		10'000.00	
Verwaltungsspesen	26'796.80		20'000.00		29'759.15	
Rechnungswesen	6'876.00		4'500.00		5'866.15	
Steuerabgaben	12'209.20		15'000.00		12'200.00	
Vergabungen/Präsente	5'936.95		10'000.00		9'379.00	
Bank- und PC-Spesen	1'987.57		3'000.00		1'822.29	
Beteiligung Senntumsstallung Bäll	5'000.00		5'000.00		5'000.00	
Anteil Wasserzins		4'000.00		4'000.00		4'000.00
Wasserzins für Quelfassungen		1'181.30		1'200.00		1'182.70
Neueinburgerungen		0.00		0.00		0.00
Immobilien/Deponie/Parkplätze	186'801.95	183'797.90	270'500.00	189'700.00	292'273.30	282'321.95
Versicherungen	18'302.90		21'000.00		17'088.30	
Unterhalt Lergjenhaus	5'180.70		5'000.00		6'152.00	
Vermietung Lergjenhaus		31'627.75		28'000.00		31'853.20
Unterhalt Ferienhaus Blatten	23'977.65		16'000.00		21'295.15	
Vermietung Ferienhaus Blatten		29'158.75		30'000.00		38'377.45
Unterhalt Hotel Belalp	31'302.65		27'000.00		29'347.75	
Rückst. Sanierung Dach Hotel Belalp	100'000.00		200'000.00		200'000.00	
Vermietung Hotel Belalp		116'281.40		125'000.00		136'013.80
Unterhalt «Lingerie»					10'281.10	
Vermietung «Lingerie»						13'052.50
Unterhalt Alphütten	0.00		1'000.00		0.00	
Vermietung Tällihitta						600.00
Unterhalt Parkplätze Rischinen	1'797.25		500.00		3'857.75	
Vermietung Parkplätze Rischinen		3'700.00		3'700.00		4'100.00
Unterhalt Deponien Rischinen/Belalp	6'240.80				4'251.25	
Deponiegebühren		3'030.00		3'000.00		58'325.00
Wälder	207'356.75	199'824.00	125'600.00	124'000.00	155'474.25	175'632.35
Anteil Förstergehalt Brig-Glis	613.20		600.00		613.20	
Waldbauprojekt «Bischofskappe»	1'000.00					
Integralprojekt «Massa»	124'487.50		120'000.00		126'679.10	

Fortsetzung S. 5

Laufende Rechnung Fortsetzung

	Rechnung 2006		Voranschlag 2007		Rechnung 2007	
	Aufwand	Ertrag	Aufwand	Ertrag	Aufwand	Ertrag
Arbeiten «Wytweide»	32'120.35				1'144.20	
Waldwirtschaftsverband	791.00		1'000.00		0.00	
Einlage Spezialfinanzierung Forstrevier	48'244.70				25'904.45	
Verschiedenes	100.00		4'000.00		1'133.30	
Holzverkauf		21'913.35		13'000.00		38'852.55
Gemeindeanteil Forstpolizei		9'634.95		10'000.00		9'071.00
Zins Aufforstungsfonds		200.00		2'600.00		2'721.60
Rückvergütung von Bund und Kanton		93'504.20		98'400.00		66'268.50
Entnahme Aufforstungsfonds		26'326.80				0.00
Beitrag Forstrevier		48'244.70				58'718.70
Alpen und Weiden	36'508.75	39'909.95	34'200.00	35'500.00	26'991.05	35'292.00
Arbeiten Alpe Bäll und Lüsga	4'298.25		7'000.00		4'251.00	
Material/Transporte Bäll/Lüsga/Aletschji	4'654.15		6'000.00		5'452.50	
Arbeiten Alpe Aletschji	17'948.65		17'000.00		13'438.00	
Burgeraufseher	1'600.00		1'600.00		1'600.00	
Verschiedenes	8'007.70		2'600.00		2'249.55	
Weidgeld Alpe Bäll und Lüsga		11'238.50		6'000.00		11'055.00
Weidgeld Alpe Aletschji		4'467.00		4'500.00		3'958.00
Anteil Arbeiten an Tourismus		11'123.45		15'000.00		9'900.00
Anteil Sömmerungsbeiträge		13'081.00		10'000.00		10'379.00
Tourismus	26'804.70	450'976.80	17'000.00	335'000.00	48'411.80	408'633.85
Anteil Arbeiten Alpen und Weiden	13'818.60		15'000.00		9'204.20	
Wanderwege	6'510.30		2'000.00		10'126.45	
Zonenplan Belalp	6'475.80				29'081.15	
Baurechte		418'297.80		300'000.00		371'585.00
Durchfahrtsrechte Belalp Bahnen AG		32'679.00		35'000.00		37'048.85
Kapitaldienste	30'875.55	6'692.05	40'000.00	7'000.00	36'725.95	7'465.40
Hypothekarzins Lergjenhaus	6'887.50		9'000.00		6'893.60	
Hypothekarzins Schulhaus Blatten	5'238.05		8'000.00		5'750.00	
Hypothekarzins Hotel Belalp	18'750.00		23'000.00		24'082.35	
Wertschriften- und Zinsertrag		6'692.05		7'000.00		7'465.40
Übriger Aufwand	20.80	290.00	1'000.00	500.00	18'121.60	23'217.70
Diverse Ausgaben	20.80		1'000.00		27.00	
Kosten Abbruch Dépendance					18'094.60	
Diverse Einnahmen		290.00		500.00		330.00
Sponsoren Dachsanierung Hotel Belalp						22'887.70
Total Laufende Rechnung	581'368.07	886'672.00	588'800.00	696'900.00	680'922.09	937'745.95
Ertragsüberschuss vor Abschreibungen (Cash flow)	305'303.93		108'100.00		256'823.86	
Abschreibungen	302'313.90		108'000.00		255'471.90	
Abschreibung Gebäude	202'007.35		83'000.00		227'891.05	
Abschreibung Mobilier und Maschinen	80'306.55		20'000.00		16'117.70	
Abschreibung Diverse	20'000.00		5'000.00		11'463.15	
Total	883'681.97	886'672.00	696'800.00	696'900.00	936'393.99	937'745.95
Ertragsüberschuss nach Abschreibungen (Gewinn)	2'990.03				1'351.96	
	886'672.00	886'672.00	696'800.00	696'900.00	937'745.95	937'745.95

Investitionsrechnung

	Rechnung 2006		Voranschlag 2007		Rechnung 2007	
	Ausgaben	Einnahmen	Ausgaben	Einnahmen	Ausgaben	Einnahmen
Zusammenzug	880'627.80	880'627.80	568'100.00	568'100.00	895'783.30	895'783.30
Investitionen	487'314.90	90'999.00	445'000.00	15'000.00	509'891.65	130'419.75
Ferienhaus Blatten	165'258.35				13'643.90	
Legat Dr. Biderbost		50'000.00				
Lergjenhaus	0.00		15'000.00		23'565.90	
Hotel Belalp	1'749.00		15'000.00		42'925.80	
Inventar Hotel Belalp	0.00		15'000.00		13'117.70	
Sanierungen Alpen	50'307.55		50'000.00		30'636.25	
Eigener Anteil Projekte NKLN					8'246.65	
Rückstellung Alpen						8'246.65
Rückstellung Tiefbau						7'843.90
Sanierung Dach Bürgerkeller Bäll					19'402.50	
Kauf «Lingerie» Belalp			340'000.00		348'352.95	
Kauf «Lingerie» Mobilier			10'000.00		10'000.00	
Rückstellung «Lingerie» 06						100'000.00
Bodenverkäufe		26'000.00				3'000.00
Rückstellungen/ Anschlussgebühren		14'999.00		15'000.00		11'329.20
Kassaobligation Rfb Aufforstungsfonds	120'000.00					
Aktien Belalpbahnen	150'000.00					
Passivierungen	393'312.90		123'100.00		385'891.65	
Abschreibungen	302'313.90		108'100.00		255'471.90	
Rückstellungen/ Anschlussgebühren	90'999.00		15'000.00		130'419.75	
Übernahme der Abschreibungen		302'313.90		108'100.00		255'471.90
Aktivierungen		487'314.90		445'000.00		509'891.65

Abschreibungstabelle per 31.12.2007

	Investitions- wert 1.1.2007	Zunahme 2007	Abnahme 2007	Neuer Wert der Anlage 31.12.2007	Bilanzwert vor Abschreibung	% Richtwerte	Abschreibung 2007	Abschreibung bis 31.12.2006	Bilanzwert am 31.12.2007
Lergjenhaus	879'065.60	23'565.90		902'631.50	523'565.90	8.00	73'565.90	379'065.60	450'000.00
Inventar Lergjenhaus	50'000.00			50'000.00	1.00	15.00		49'999.00	1.00
Ferienhaus Blatten	623'321.40	13'643.90		636'965.30	418'643.90	8.00	43'643.90	218'321.40	375'000.00
Inventar Ferienhaus	99'481.10			99'481.10	1.00	15.00		99'480.10	1.00
Hotel Belalp	2'684'589.15	42'925.80		2'727'514.95	1'712'925.80	8.00	82'925.80	1'014'589.15	1'630'000.00
Inventar Hotel Belalp	1'079'898.10	13'117.70		1'093'015.80	13'118.70	15.00	13'117.70	1'079'897.10	1.00
«Lingerie» Belalp	0.00	348'352.95	100'000.00	248'352.95	248'352.95	8.00	18'352.95	0.00	230'000.00
Inventar «Lingerie»	0.00	10'000.00		10'000.00	10'000.00	15.00	3'000.00	0.00	7'000.00
Diverse Gebäude	66'811.70	19'402.50		86'214.20	64'402.50	8.00	9'402.50	21'811.70	55'000.00
Tiefbauten	178'187.05	30'636.25	19'173.10	189'650.20	11'464.15	20.00	11'463.15	178'186.05	1.00
Sanierungen Alpen	42'429.35	8'246.65	8'246.65	42'429.35	0.00	20.00		42'429.35	0.00
Grundgüter	503'671.00		3'000.00	500'671.00	496'000.00			4'671.00	496'000.00
Wertschriften	530'834.05			530'834.05	350'000.00	5.00		180'834.05	350'000.00
	6'738'288.50	509'891.65	130'419.75	7'117'760.40	3'848'475.90		255'471.90	3'269'284.50	3'593'004.00

Mosaik- und Meilensteine der Burgerschaft

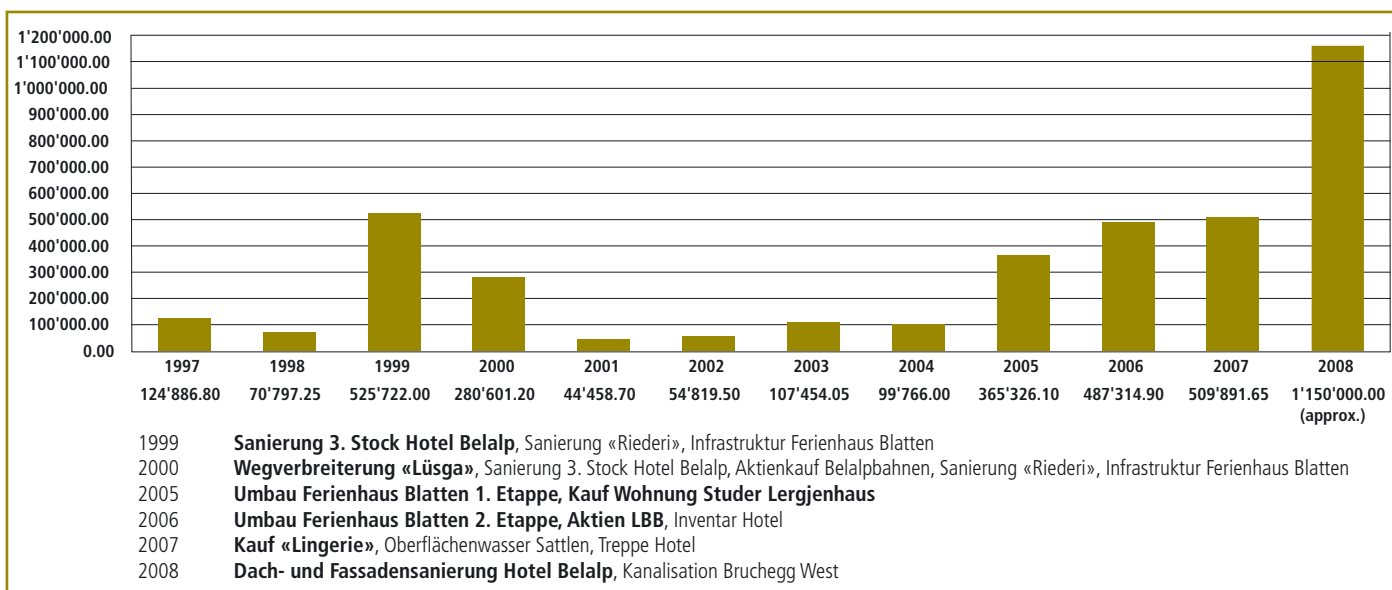
Gesetzte Schwerpunkte in der Periode 2005 bis 2008

Schwerpunkte 2005–2008	2005	2006	2007	2008
Einbürgerungen/Ehrenbürgerrecht				
Einbürgerung Familie Frisnedi				
Verleihung Ehrenbürgerrecht an alt Gemeindepräsidentin Edith Nanzer-Hutter				
Einmalige, erleichterte Einbürgerung				
Liegenschaften				
Kauf und Renovation 2½-Zimmer-Wohnung Lergjenhaus				
Umbau Ferienhaus und Integration der Dr. Paul Biderbost-Stube in Blatten				
Kauf der ehemaligen «Lingerie» (Chalet) auf dem Aletschbord				
Vermietung der Tällihütte				
Sanierung und Ausbau Burgerarchiv				
Neue Treppe Hotel Belalp				
Neubedachung Burgerremise im Bäll				
Dach- und Fassadensanierung Hotel Belalp				
Bauwesen				
Bodenverkauf Kilchmatta				
Verkauf Parzelle Unner Moos				
Kauf Baurecht Zivilschutzanlage (Sattlen)				
Neuregelung der Baurechtstarife				
Neuregelung für Nachforderungen				
Bauzonenerweiterungen und Parzellierungen auf Sattlen und Bruchegg				
Neue Bauzone auf der Chiematta, Strategiefestlegung				
Parkplatzerweiterung Rischinen				
Homologierung der Inertstoffdeponie Rischinen				
Verkauf Parzelle Oberes Moos				
Waldtausch in Blatten				
Legalisierung Inertstoffdeponie Belalp				
Kanalisation Bruchegg West				
Erhöhung der Deponiegebühren				
Behebung Oberflächenwasser Sattlen				
Legalisierung unerlaubter Bautätigkeiten Sattlen				
Erledigung Aufräumung Baurecht Dépendance Hotel Belalp				
Wege und Stege				
Erstellung von zwei Brücken im Driest				
Neue Brücke im «Steibodi» (Aletschji)				
Ausbesserung Mittelgang «Lochegga–Driest» ¹				
Wegsicherung mittels Ogi-Böcken Bergstation–Aletschbord ¹				
Wegsicherung mittels Ogi-Böcken Bergstation–Bäll ¹				
¹ Finanzierung der Projekte durch die Munizipalgemeinde				
Alpbewirtschaftung				
Verbesserung der Rahmenbedingungen/Vereinbarung mit Alpgenossenschaft				
Finanzielle Beteiligung an der Senntumstallung				
Neuregelung Schafsömmierung Bäll/Lüsga				
Anpassung über die Finanzierung der Alparbeiten				

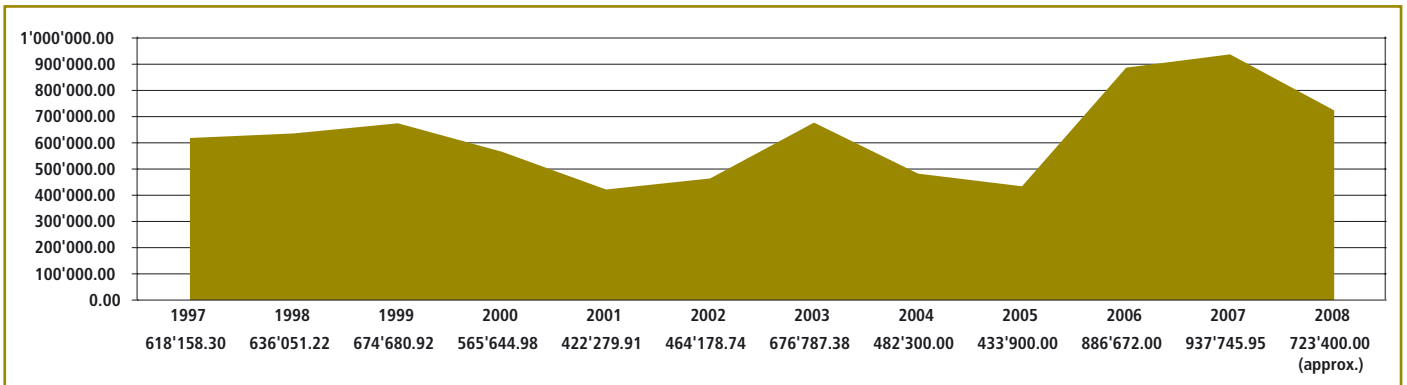
Schwerpunkte 2005–2008	2005	2006	2007	2008
Wald und Landschaft/Forstwirtschaft				
Wytweide «Steinschlag»				
Vertrag mit Gemeinde betr. unkultivierbarer Boden				
Waldbauprojekte				
Gründung eines Zweckverbandes für das FR Massa				
Kulturelles/Öffentlichkeitsarbeiten				
Schäful-Wochenende (Event)				
Burgertrüch (veränderte Rahmenbedingungen)				
Einführung von jährlich mind. zwei Burgerversammlungen				
Projekte Erhaltung und Aufwertung Natur- und Kulturlandschaft				
Burgermarsch «suoni della patria»				
Neue Bürgerfahne				
Administration/Finanzen				
Mitteilungsblatt «INFOspezial» neues CI/CD				
eigene E-Mail-Adresse				
Einführung einer Homepage i. Z. mit der Gemeinde				
Gratulations- und Beileidsbezeugungen				
Infrastruktur Computer, Kopierer, Fax und Telefonbeantworter				
Zusammenführung der Versicherungspolizen				
Aktienzeichnung bei den Belalp Bahnen AG				
Aushandlung vergünstigter Hypothek-Zinssätze				
Neuregelung der Baurechtsabgeltungen (Zahlungsverkehr)				
Neuregelung der Spesenabgeltungen Burgerrat				
Neuregelung der Steuererklärung				
Selbstverwaltung des Aufforstungsfond				
Pflichtenheft Burgersäckelmeister				

Finanzieller Überblick der Periode 1997 bis 2008

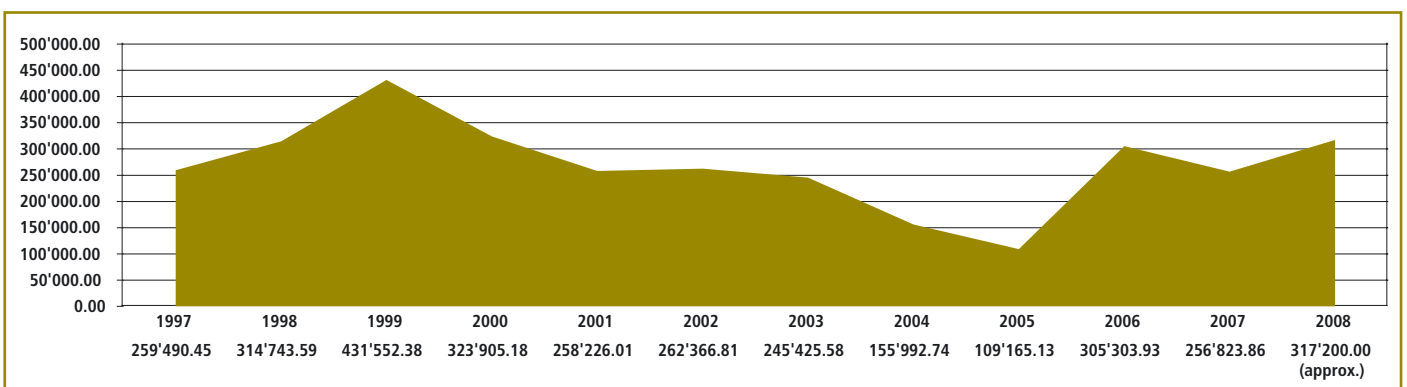
Investitionen



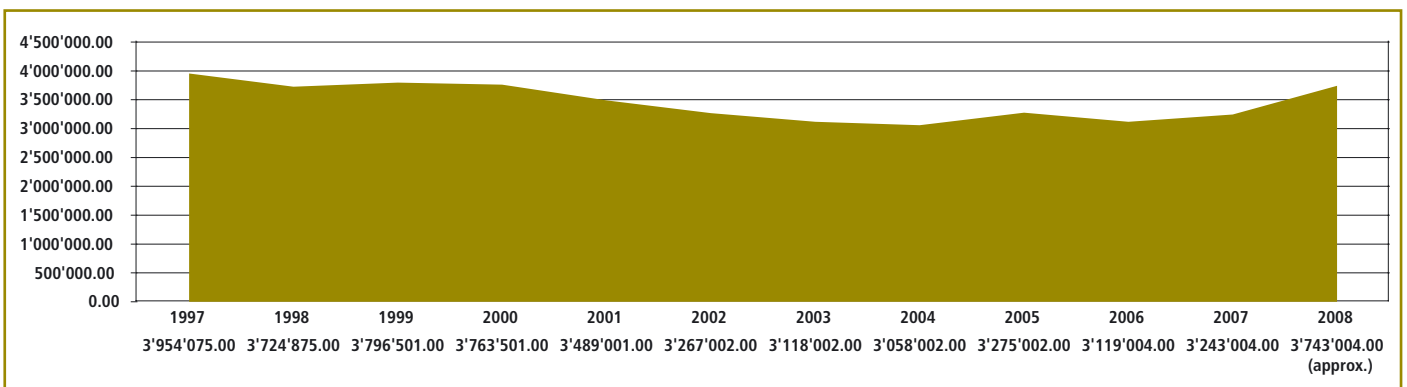
Umsatz



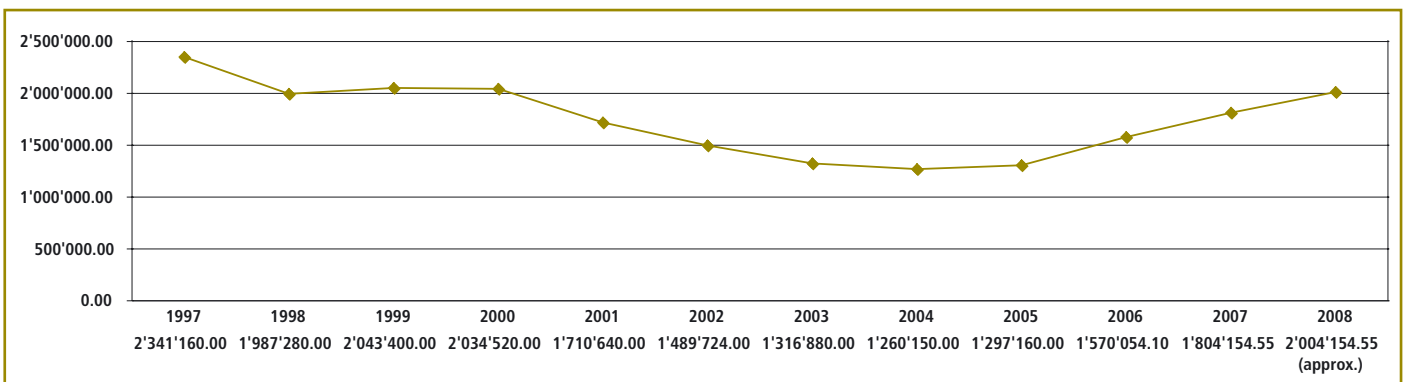
Cash flow



Verwaltungsvermögen



Schulden (langfristiges Fremdkapital)



Einmalige, erleichterte Einbürgerung

Auf Antrag des Burgerrates haben die Bürgerinnen und Bürger an der Burgerversammlung vom 28. Wintermonat 2007 dem Beschluss für eine einmalige, erleichterte Einbürgerung zugestimmt. Über allen Erwartungen dürfen wir zur Kenntnis bringen, dass 163 Gesuche eingegangen sind. Zusammen mit einem Rechtsanwalt hat der Burgerrat die Gesuche auf ihre Korrektheit mit den vorgegebenen Voraussetzungen geprüft. Fünf Gesuche mussten abgewiesen werden. Zwei Gesuchsteller zogen das Gesuch zurück. 135 Gesuchstellende sind Bürger/innen einer Walliser Gemeinde. 21 Gesuchstellende sind Bürger/innen aus den Kantonen Bern (5), Fribourg (2), Jura (1), Appenzell Ausserrhodon (4), St. Gallen (2), Aargau (1), Nidwalden (1), Luzern (1), Basel-Land (2) und Solothurn (2). 5 Gesuchstellende wohnen seit 15 Jahren, 34 seit

16 bis 25 Jahren, 33 zwischen 26 bis 35 Jahren und 84 Gesuchstellende fühlen sich seit über 36 Jahren im grossen Dorf zu Hause. Gemäss Art. 14 (2. Absatz) des für uns gültigen Bürgerreglements kann die Erteilung des Bürgerrechts an Walliser und Miteidgenossen, die seit mindestens 15 Jahren in Naters wohnsässig sind, ohne triftigen Grund nicht verweigert werden. Umso wichtiger ist es, die auf den nachfolgenden Seiten vorgestellten Gesuchsteller/innen wohlwollend und herzlich in die löbliche Burgerschaft von Naters zu integrieren.

Der Burgerrat bittet die Bürgerinnen und Bürger die Gesuchstellenden herzlich in die Burgerschaft von Naters aufzunehmen.

Vorstellung der Gesuchsteller



**Ambord-Kraft
Gerold ('62) und
Manuela ('62)**
Mühleweg 15

Bürgerort
Grengiols

Kinder
**Jennifer
Géraldine
Claudine**



**Amstutz-Leiggener
Otto ('56) und
Luzia ('62)**
Blattenstr. 25

Bürgerort
Grächen

Kinder
**Fanziska
Alexandra
Matthias**



**Andenmatten-
Imhof
Anton ('59)
und Danielle ('59)**
Lombardeiweg 16

Bürgerort
Eisten

Kinder
**Michel
Oliver**



**Andenmatten-
Venez Beat ('59)
und Danielle ('59)**
Landstr. 25

Bürgerort
Saas-Almagell

Kinder
**Pierre
Samuel
Anik**



**Andrès-Lengacher
Nestor ('53) und
Silvia ('51)**
Haldenweg 4

Bürgerort
Ergisch

Kinder
**Michael
Nicole
Christian**



**Arnold-Ruppen
Jakob ('62)
Schlossweg 19**

Bürgerort
Simplon-Dorf

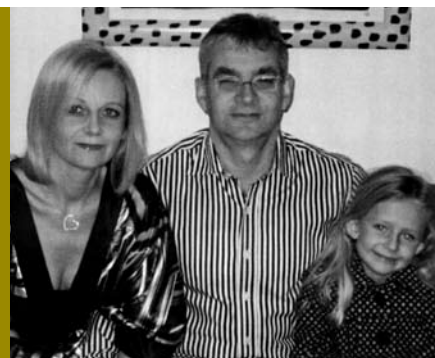
Kinder
**Sarah
Vera**



**Aschlier-Schmid
Johann-Peter ('60)**
Weingartenstr. 60

Bürgerort
Hohfenn

Kinder
**Marcel-Roger
Sandrine-Silvia**



**Bärenfaller-Imstepf
Peter ('60) und
Beatrice ('69)**
Sonnhalde 11

Bürgerort
**Termen
Ried-Brig
Brig**

Kinder
Mara



**Biderbost
Ursula ('71)**
Bahnhofstr. 5

Bürgerort
Grafschaff



**Blumenthal-Studer
René ('69) und
Doris ('70)**
Tunnelstr. 12

Bürgerort
Eisten

Kinder
**Sarah
Melina
Matthias
Simon**



**Bodenmann
Stefan ('61)**
Kehrstr. 44

Bürgerort
Martisberg



**Bregy-Kreuzer
Edelbert Werner
('46) und Ursula
('53)**
Rhodaniastrasse 4

Bürgerort
Turtmann

Kinder
**Philipp Matthias
Thomas Stefan**



**Briand-Grand
Gilbert ('63) und
Manuela ('65)**
Bammattengasse 8

Bürgerort
Albinen

Kinder
**Michel
Medea**



**Brunner-Guntern
Marco ('69) und
Sandra ('73)**
Bammattenweg 4

Bürgerort
Seedorf (BE)

Kinder
**Rahel
Nevio**



**Bumann-Salzmann
Reinhold ('46)**
Bildji 39

Bürgerort
Embd

Kinder
**Daniel
Denise**



**Carlen-Ruffiner
Fernando ('68)
und Karin ('70)**
Lötschgrabenweg 4

Bürgerort
**Reckingen-
Gluringen**

Kinder
**David
Jonathan
Sarah
Anna-Lena**



Christig-Squaratti
Hugo ('57) und Theresia ('56)
Rhodaniestr. 2

Bürgerort
Birgisch

Kinder
Andreas
Silvia

Clausen
Diego ('66)
Furkastr. 15

Bürgerort
Ernen



Clausen-Schalbetter
Hermann ('42) und Liliane ('51)
Weingartenstr. 99

Bürgerort
Ernen

Kinder
Peter
Martin

Dekumbis-Bellwald
Alois ('62) und Karin ('65)
Sportplatzweg 34

Bürgerort
Leuk

Kinder
Cornelia
Chiara



Dévaud-Jenelten
Jaques-André Jules ('70) und Manuela ('71)
Hegdorn

Bürgerort
Le Flon (FR)

Kinder
Bastien Lionel
Aurélié Cécile

Dönni
Gerd ('66)
Bahnhofstr. 5

Bürgerort
Brig
Wolfenschiessen (NW)



Ebener-Brantschen
Thomas ('64) und Luzia ('64)
Sandstr. 42

Bürgerort
Kippel

Kinder
Pier-Maxim
Theclae-Carola

Ebener-Brantschen
Walter ('55) und Elsbeth ('56)
Furkastr. 68

Bürgerort
Kippel

Kinder
Sara
Ludmilla
Ramon-Josef



Elsig-Kozlova
Alfred ('69) und Natalia ('68)
Kehrstrasse 34

Bürgerort
Eischoll

Kinder
Julia
Larissa
Alexander Alfred

Epiney-Waeber
Alphons ('47) und Christine ('52)
Landstrasse 54a

Bürgerort
Ayer, Vissoie

Kinder
Aaron Simon
Iris Tamara
Medea Laura





**Escher-Furrer
Adrian ('66)
und Lilli ('66)**
Kelchbachstr. 9

Bürgerort
**Gondo
Simplon-Dorf**

**Escher-Biner
Bruno ('64) und
Raphaëla ('67)**
Sportplatzweg 40

Bürgerort
**Simplon-Dorf
Gondo-Zwisch-
bergen**

Kinder
**Melanie
Natalie**



**Eyholzer-Zenklusen
Hubert ('58)**
Weingartenstr. 12a

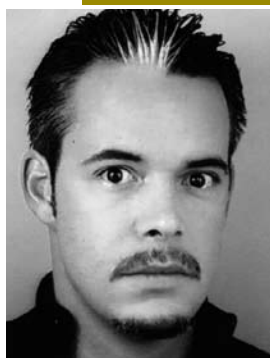
Bürgerort
Betten

Kinder
Nicola Samuel

**Eyholzer-Allet
Hugo ('56) und
Marie-Adèle ('60)**
Sportplatzweg 29A

Bürgerort
Betten

Kinder
**David
Valentin**



**Frabetti
Bernhard ('73)**
Sonnenstr. 7

Bürgerort
Brig

**Fuhrer-Schmid
Gerhard ('48)**
Furkastr. 39

Bürgerort
Walkringen (BE)

Kinder
**Chantal
Patrick
Pascal**



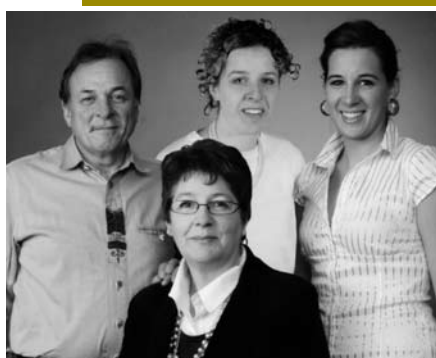
**Furrer-Ruppen
Kilian ('61)**
Blattenstr. 62

Bürgerort
Staldenried

Kinder
**Marco Andrea
Lena
Chiara Maria**

**Furrer-Zenklusen
Pirmin ('45)**
Kelchbachstr. 9

Bürgerort
Bürchen



**Fux-Furrer
Josef ('51) und
Gaby ('52)**
Landstr. 52

Bürgerort
St. Niklaus

Kinder
**Alexandra
Dolores**

**Fux
Manuel ('88)**
Tschill 21

Bürgerort
St. Niklaus





**Garz
Hans-Rudolf ('33)**
Rhodaniastr. 2

Bürgerort
Bonfol (JU)



**Grand-Volken
Christian ('70)**
Weingartenstr. 14

Bürgerort
Leuk

Kinder
**Jonas
Aaron**



**Gruber-Eyer
Hans-Rudolf ('59)**
Lombardelweg 2

Bürgerort
St. Niklaus

Kinder
**Stefanie
Michaela
Christine**



**Grünwald-
Salzmann
Egon ('57) und
Ursula ('65)**
Massegga 24

Bürgerort
Brig

Kinder
**Stéphanie
Marc-Philippe**



**Gsponer
Ingo-Martin ('81)**
Furkastr. 44

Bürgerort
Brig-Glis



**Guntern-Zuber
Klaus ('47) und
Marianne ('49)**
Sonnhalde 9

Bürgerort
Grafschaft



**Herren-Produit
Anton ('70) und
Tiffany ('81)**
Dammweg 19

Bürgerort
Neuenegg (BE)

Kinder
**Jean-Cyril
Caroline
Brigitte**



**Hischer-Ritz
Rinaldo ('66)
und Katja ('68)**
Massegga 11

Bürgerort
Oberwald

Kinder
**Luca
Nina
Nico**



**Holzer-Stoffel
Manfred ('61)
und Sara ('67)**
Haselmattenstr. 44

Bürgerort
**Bitsch
Ried-Mörel**

Kinder
**Joël
Jannis
Fabrice**



**Hug-Schnyder
Stefan ('55)
und Heidi ('59)**
Furkastr. 52

Bürgerort
Brig-Glis

Kinder
**Daniel
Maria**



**Huffer-Holzer
Ernst ('58) und
Beatrice ('63)**
Rhodaniastr. 4

Bürgerort
Mund

Kinder
**Corinne
Yanick**



**Imhorn-Basile
Natal-Helmut ('65)
und Renata ('63)**
Blattenstr. 17

Bürgerort
Obergesteln

Kinder
**Francine-Beatrice
Joelle-Florence**



**Imboden-Kreuzer
Elmar ('50)
und Hedy ('52)**
Sandstr. 7

Bürgerort
**St. Niklaus
Grächen**

Kinder
**Kaija
Melanie
Martin**



**Imhof-Manz
Theo ('62)
und Ruth ('63)**
Hegdorn

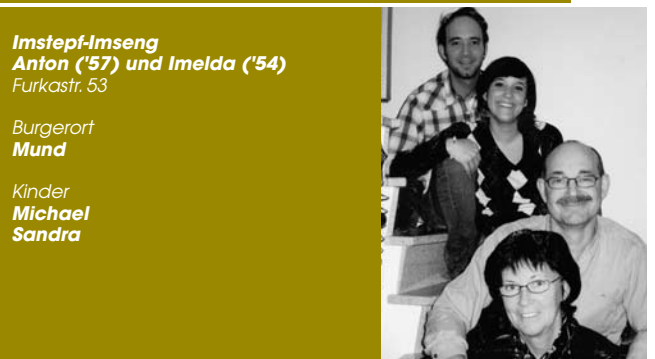
Bürgerort
Binn



**Imoberdorf-Walker
Remo ('71) und
Manuela ('71)**
Haselmattenstr. 22

Bürgerort
**Obergesteln
Ulrichen**

Kinder
Aaron



**Imstefp-Im seng
Anton ('57) und Imelda ('54)**
Furkastr. 53

Bürgerort
Mund

Kinder
**Michael
Sandra**



**Imstefp
Herbert ('71)**
Tunnelstr. 1

Bürgerort
Mund



**Imstefp-Eyer
Philipp ('67)**
Sportplatzweg 15

Bürgerort
Mund

Kinder
**Fabienne
Chiara**



**Imwinkelried-
Zenhäusern
Werner ('49)
und Eliane ('54)**
Blatten

Bürgerort
**Fiesch
Martisberg**

Kinder
**Andre
Stefan
Matthias**



**In-Albon-Imhasly
Peter ('50) und
Gertrud ('53)**
Hegdorn

Bürgerort
Brig

Kinder
**Aurel
Nina**



**In-Albon-Truffer
Willy ('64) und
Beatrice ('62)**
Lindenweg 11

Bürgerort
**Eggerberg
Visp**

Kinder
**Simon
Salome**



**Jakob
Erwin ('65)**
Aletschstr. 1

Bürgerort
Trogen (AR)



**Jakob
Fritz ('64)**
Lindenweg 2

Bürgerort
Trogen (AR)



**Jakob-Schwery
Heinz ('62) und
Yvette ('67)**
Furkastr. 94

Bürgerort
Trogen (AR)



**Jakob-Truffer
Martin ('60) und
Jacqueline ('65)**
Haselmattenstr. 16

Bürgerort
Trogen (AR)

Kinder
**Tafiana
Samira**



**Jeitziner-Knubel
Roger ('63) und
Beatrice ('64)**
Sportplatzweg 29a

Bürgerort
**Mund
Ferden**

Kinder
Alessandro



**Jordan-Walker
Daniel ('59) und
Katharina ('59)**
Tschill 7

Bürgerort
**Gondo
Simplon-Dorf
Zwischbergen**



**Kalbermatter-
Kuonen
Egon ('54)
und Margrit ('56)**
Hutersbiel 6

Bürgerort
Niedergesteln

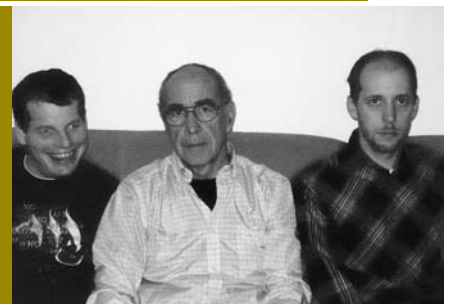
Kinder
**Simon-D.
David-A.
Cristina**



**Kalbermatter-Hug
Lothar ('58) und
Bernadette ('62)**
Bahnhofstr. 21

Bürgerort
**Niedergesteln
Hohlehn**

Kinder
**Benjamin
Rafaela**



**Kämpfen-
Summermatter
Leo ('48)**
Binenweg 10

Bürgerort
Ausserberg

Kinder
**Remo
Daniel**



**Karlen-Karlen
Anselm ('54)**
Sportplatzweg 29A

Bürgerort
Törbel

Kinder
**Julia
Ursula
Simon-Albert**



**Knöpfel-
Zenhäusern
Jeannine ('73)**
Felsenweg 18

Bürgerort
Raron

Kinder
**Roland
Milena**



**König-Pfammatter
Kurt ('48) und
Dorothea ('52)**
Blattenstr. 10

Bürgerort
Siders

Kinder
**Sebastian-Jan
Sarah-Anna**



**Kraft-Dellenbach
Louis ('38) und
Lilian ('46)**
Bahnhofstr. 17

Bürgerort
**Münster
Martisberg**



**Kummer
Fredy ('61)**
Stahlgasse 6

Bürgerort
**Ried-Mörel
Bitsch**

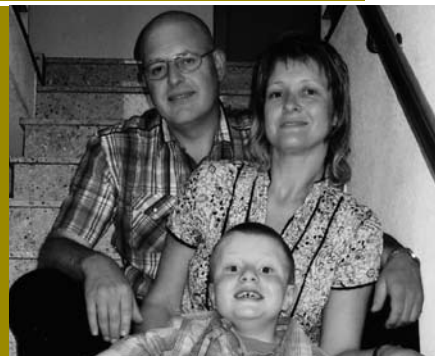
Kinder
**Karli
David
Otto Walpen**



**Kimmig-Schmid
Kurt ('54)
und Evi ('56)**
Alexanderweg 23

Bürgerort
Filet

Kinder
**Stefan
Carmen**



**Kohler-Lambauer
Manfred ('62) und
Manuela ('65)**
Furkastr. 64

Bürgerort
Sumiswald (BE)

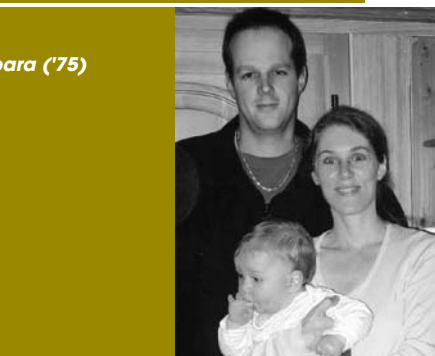
Kinder
Martin Andreas



**Kraft-Furrer
Christian ('59) und
Marianne ('61)**
Sandstr. 26

Bürgerort
**Münster
Martisberg**

Kinder
**Manuel-Michel
Dennis**



**Kummer-Imesch
Erkan ('76) und Barbara ('75)**
Hegdorn

Bürgerort
**Ried-Mörel
Bitsch**

Kinder
Viktor



**Kummer-Clausen
Michael ('74) und
Barbara ('73)**
Belalpstr. 6

Bürgerort
**Bitsch
Riederalp**

Kinder
Enea-Mauricio



**Kummer-Martig
Theodor ('50)
und Lydia ('50)**
Landstr. 70

Bürgerort
**Ried-Mörel
Bitsch**

Kinder
**Erich
Alya
Ephigenia**



**Lambrigger-Eggel
Martin ('57)**
Schulhausstr. 1a

Bürgerort
Fiesch

Kinder
**Anja
Kilian**



**Lambrigger-Walther
Rolf ('62) und
Ruth ('58)**
Saasermauer 5

Bürgerort
Fiesch

Kinder
**David
Lukas**



**Lauber-Meichtry
Erwin ('34) und
Miranda ('36)**
Bahnhofstr. 17

Bürgerort
**Zermatt
Täsch**



**Leiggenger-
Salzmann
Roland ('57)**
Furkastr. 81

Bürgerort
Ausserberg

Kinder
**Sven
Patricia**



**Lochmatter-Kreuzer
Bruno ('53) und
Therese ('55)**
Rhodaniestr. 13

Bürgerort
Birgisch

Kinder
**Priska
Petra**



**Loser
Moritz ('59)**
Landstr. 15

Bürgerort
Mosnang (SG)

Kinder
Peter



**Mutter-Burgener
Anselm ('61) und
Fabienne ('63)**
Blattenstr. 19

Bürgerort
Blitzingen

Kinder
**Rachel
Salome
Jonathan
Johannes**



**Mutter-Mathieu
Klaus ('65) und Tanja ('74)**
Furkastr. 27

Bürgerort
Blitzingen

Kinder
Patricia



**Näppli-Pfammatter
Beat ('62) und
Marie-Alice ('64)**
Weingartenstr. 12a

Bürgerort
Eyholz (Visp)

Kinder
**Patrizia
Gabriel**



Oggier-Nanzer
Darius Serge ('69)
und Daniela ('69)
Weingartenstr. 36

Bürgerort
Turfmann
Agarn

Kinder
Silvan



Off-Walker
Anton ('65) und
Jolanda Walburga
('67)
Landstr. 59

Bürgerort
Herznach (AG)

Kinder
Robert
Fabienne
Lukas



Page-Pfammatter
René ('39) und
Adèle ('43)
Furkastr. 53

Bürgerort
Neyruz (FR)

Kinder
Chantal
Damian



Perren-Ginatilan
Lothar ('48) und
Angeles ('62)
Weingartenstr. 48

Bürgerort
Zermatt

Kinder
Debie Rose
Stefan



Perren
Marcel ('69)
Furkastr. 41

Bürgerort
Bellwald

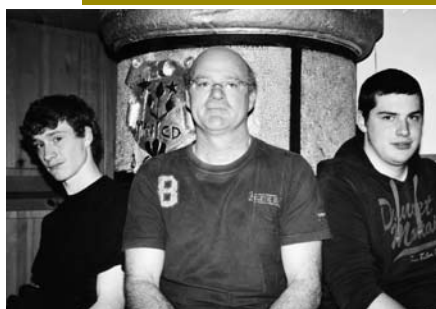
Kinder
Lara
Dario



Perrollaz-Chiabotti
Armin ('62) und
Claudia ('63)
Furkastr. 45

Bürgerort
Chalais

Kinder
Matthias
Philipp



Pfammatter-Jossen
Erich ('63)
Schulhausstr. 5

Bürgerort
Mund

Kinder
Emanuel
Christian



Pfammatter-
Salvisberg
Erwin ('59) und
Monika ('59)
Blatten

Bürgerort
Mund

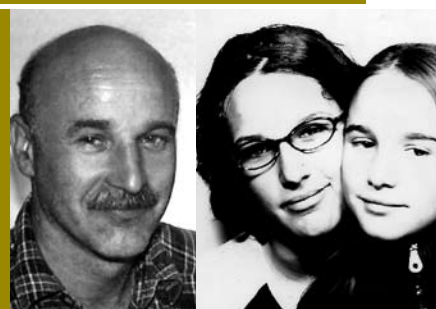
Kinder
Felix
Manuela



Pfammatter-Eyer
Valentin ('62)
Blattenstr. 30

Bürgerort
Eischoll

Kinder
Hannes
Jonas
Deborah
Sebastian



Pfammatter-Walden
Willy ('60)
Tunnelstr. 3

Bürgerort
Mund

Kinder
Tamara
Michaela



**Riiter-Summermatter
Georges ('67)
und Carmen ('71)**
Lindenweg 15

Bürgerort
**Blatten
Kippel**

Kinder
**Nicolas
Kevin
Loris**



**Ritz-Imstef
Heinz ('59) und
Cornelia ('65)**
Furkastr. 66

Bürgerort
**Lalden
Blitzingen**

Kinder
Jonas



**Ritz-Vogel
Stephan Bernhard
('50) und Johanna
Maria ('53)**
Sandstrasse 10

Bürgerort
Grafschaft

Kinder
**Beda
Martin Eric**



**Ruppen
Joshua ('04)
und Elena ('06)**
Kinder der
Ruppen Josiane
(Bürgerin von Naters)
und des Treyer
Ruppen Beat
Landstr. 2

Bürgerort
Ausserberg



**Sarbach
Rosemarie ('63)**
Bammattenstr. 15

Bürgerort
Unterbäch



**Ritz-Amherd
Beat Bernhard ('63)**
Weingartenstr. 12A

Bürgerort
**Lalden
Blitzingen**

Kinder
**Claudio Michel
Samira Céline**



**Ritz-Zuber
René ('49) und
Odetta ('53)**
Furkastr. 5

Bürgerort
Grafschaft

Kinder
**Priska
Roger**



**Ruff
Bruno ('63)**
Blatten

Bürgerort
Törbel

Kinder
**Celine
Chris**



**Russi
Doris ('47)**
Binenweg 2

Bürgerort
Leuk

Kinder
**Yves
Gilles**



**Schalbetter-Escher
Werner ('48) und
Beatrice ('48)**
Weingartenstr. 91

Bürgerort
Greggols

Kinder
**Alexandra
Christoph**



**Schaller-Kohlbrenner
Alfred Andreas ('62) und
Sabine ('71)**
Weingartenstr. 12A

Bürgerort
Zeneggen

Kinder
**David Andreas
Jonas Frederik**



**Schaller-Eggs
Andreas ('57) und
Marie-Andrée ('55)**
Dammweg 33

Bürgerort
Baltschieder

Kinder
**Daniela
Silvia**



**Scheuber
Christian ('86)**
Schlossweg 21

Bürgerort
Wolfenschiessen (NW)

**Schmidhalter-Wyszenbach
Priska ('69)**
Weingartenstr. 64a

Bürgerort
Brig



**Schmidt-Werlen
Beat ('42) und
Emma ('42)**
Furkastr. 9

Bürgerort
Grenglios

**Schmidt-Brutsche
Hermann ('64) und
Claudine ('61)**
Bahnhofstr. 20

Bürgerort
**Steinhaus
Niederwald**

Kinder
**Stefanie
Alphons
Jacqueline
Angelika**



**Schnydrig-Eggel
Alexander ('56)**
Geimen

Bürgerort
**Unterbäch
Baltschieder**

Kinder
**Michael
Martin**

**Schnydrig-Schwitzer
Beat ('57) und
Madeleine ('57)**
Hegdorn

Bürgerort
Mund

Kinder
**Simon
Philipp**



**Schnydrig-Tschopp
Bernhard ('51)
und Alice ('53)**
Weingartenstr. 53

Bürgerort
**Agarn
Unterbäch**

Kinder
Stefan

**Schnydrig-Eggel
Erwin ('53)**
Bella-Vista

Bürgerort
Mund

Kinder
**Urban
Eveline**

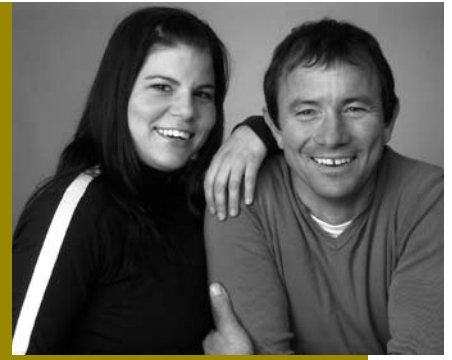




**Schumacher-Biason
Beat ('58) und
Vanja ('55)**
Furkastr. 105

Bürgerort
Schüpfheim (LU)

Kinder
**Julien
Paola**



**Schweizer
Rico ('58)**
Kehrstr. 3

Bürgerort
Reigoldswil (BL)

Kinder
Désirée



**Schwery-Zurbriggen
Paul ('58)**
Furkastr. 48

Bürgerort
**Ried-Mörel
Bitsch**

Kinder
**Heinz
Katja**



**Schwick
Roland ('59)**
Bahnhofstr. 17

Bürgerort
Blitzingen

Kinder
**Lucie
Rolf**



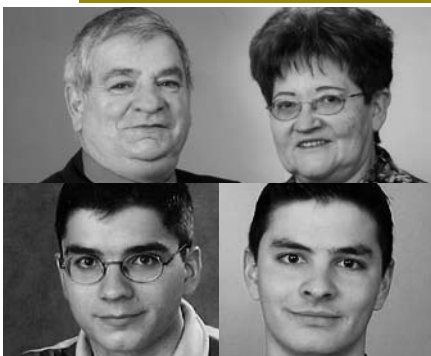
**Schwitter
Peter ('62)**
Weingartenstr. 25

Bürgerort
Pfäfers (SG)



**Seiler
Franz ('54)**
Weingartenstr. 61

Bürgerort
**Niedergesteln
Hohfenn**



**Sewer-Fux
Herbert ('46) und
Therese-Antonia
('46)**
Rhodaniastr. 9

Bürgerort
Leuk

Kinder
**Renato
Roger**



**Sieber-Stohrer
Refo ('64) und
Suzanne ('67)**
Landstr. 96

Bürgerort
Oberdorf (SO)

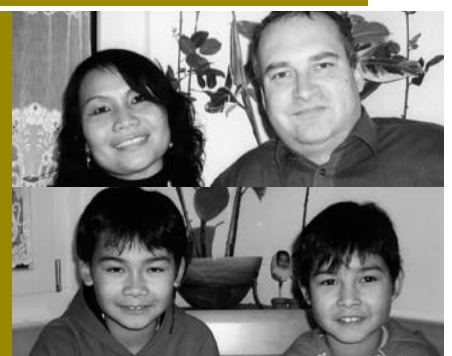
Kinder
**Benedict Lucas
Salome Sara
Jeremias Noah**



**Steiner-Gebauer
Arnold ('63) und
Dorothee ('70)**
Haselmattenstr. 41

Bürgerort
Flumenthal (SO)

Kinder
**Nathanael
Leonore**



**Studer-Sintzupong
Robert ('66) und
Bejamust ('68)**
Wagenleise 4

Bürgerort
Mund

Kinder
**William
Valentin**



**Studer-Roten
Walter ('42) und
Hanny ('49)**
Rhodaniastr. 1

Bürgerort
Mund

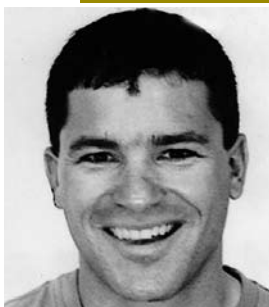
Kinder
**Daniela
Adrian**



**Sommermatter-
Walden
Egon ('74)
Landstr. 51b**

Bürgerort
Eisten

Kinder
**Nina
Lisa**



**Sommermatter
Kilian ('70)**
Blatten

Bürgerort
Eisten



**Tscherrig-Kimmig
Armin ('54) und
Paula ('55)**
Alexanderweg 2

Bürgerort
Zwischbergen

Kinder
**Jennifer
Corine
Dominic**



**Venez-Brantschen
Edgar ('50) und
Monica ('60)**
Haselmattenstr. 11

Bürgerort
**Stalden
Staldenried**

Kinder
**Nathalie
Myriam
Caroline
Samuel
Juliana
Elias**



**Stupf-Bittel
Freddy ('55)
und Ursi ('58)**
Bitschji

Bürgerort
Mund

Kinder
**Stefanie
Nathalie
Daniel**



**Sommermatter-
Minnig
Erich ('56) und
Evelyne ('60)**
Weingartenstr. 34

Bürgerort
Staldenried

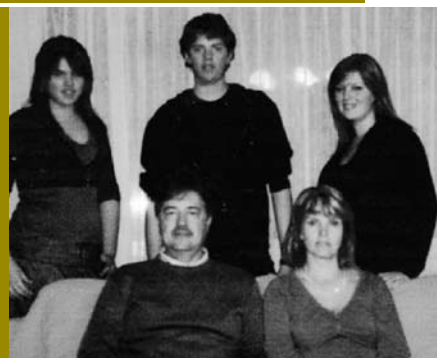
Kinder
**Michael
Matthias**



**Sommermatter-
Kummer
Mario ('69) und
Simone ('66)**
Weingartenstr. 64a

Bürgerort
Staldenried

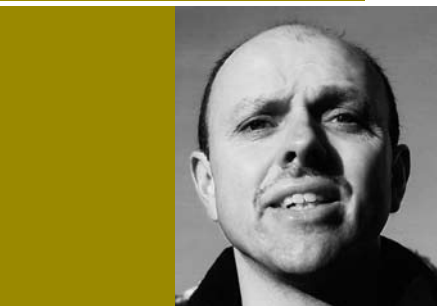
Kinder
**Viktor
David
Ruben**



**Tscherrig-Pellanda
Christian ('63) und
Carmen ('65)**
Bammattenweg 10

Bürgerort
Zwischbergen

Kinder
**Carole
Tamara
Sven**



**Walker
Elmar ('66)**
Sonnenstr. 3

Bürgerort
**Bitsch
Mörel
Ried-Mörel**



**Walker-Hischier
Emil ('60) und
Hischier Walker
Helene ('59)**
Weingartenstr. 51

Bürgerort
**Bitsch
Ried-Mörel**

Kinder
**Lukas
Tobias**



**Walker-Soler
Josef ('71) und
Regula ('71)**
Furkastr. 39

Bürgerort
**Bitsch
Ried-Mörel**

Kinder
Dario



**Walker-Hugentobler
Reinhard ('60)
und Doris ('62)**
Sportplatzweg 20

Bürgerort
**Bitsch
Mörel
Ried-Mörel**

Kinder
Joel



**Walpen-Eyer
Christoph ('49)**
Bammattenweg 6

Bürgerort
**Binn
Reckingen-
Gluringen**

Kinder
**Thomas
Simone
David**



**Wasmer
Georg ('63)**
Weingartenstr. 83

Bürgerort
Eggerberg

Kinder
**Diego
Romeo**



**Wellig-Schwery
Diego ('61) und
Schwery Wellig
Silvia ('65)**
Blatten

Bürgerort
Beffen

Kinder
**Simon
Michelle**



**Welschen-Biderbost
René ('62) und
Albertine ('62)**
Blattenstr. 22

Bürgerort
Binn

Kinder
**Rafael
Melanie
Christine
Florian**



**Wenger
Christian ('59)**
Furkastr. 86

Bürgerort
Ernen

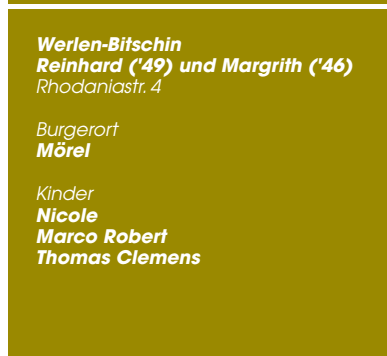
Kinder
Jascha



**Wenger-Sprung
Wolfgang ('61) und
Evelyne ('62)**
Weingartenstr. 64

Bürgerort
Ernen

Kinder
Claudio



**Werlen-Bitschin
Reinhard ('49) und Margrieth ('46)**
Rhodaniestr. 4

Bürgerort
Mörel

Kinder
**Nicole
Marco Robert
Thomas Clemens**



**Werlen
Thomas ('64)**
Furkastr. 43

Bürgerort
Bürchen



**Wiesner-Eggel
Martin ('52)**
Klosiweg 6

Bürgerort
Bottingen (BL)

Kinder
**Christoph
Manuela
Alexandra**



**Wyssen-Schwery
Anton ('61) und
Yvonne ('65)**
Furkastr. 35

Bürgerort
Mund

Kinder
**Kevin-Anton
Sandro**

**Zbinden
Jeaninne ('91) und Christian ('94)**

Kinder der
Nellen Angela
(Bürgerin von Naters)
Tunnelstr. 7

Bürgerort
Wahlern (BE)



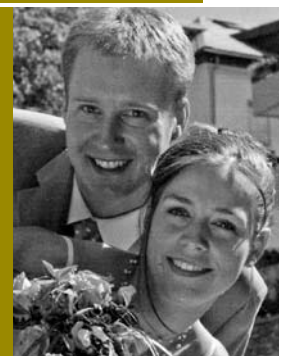
**Zenhäusern-Jossen
Leander ('55)**
Stockji

Bürgerort
Bürchen

Kinder
**Helene
Stefanie
Rafaela**

**Zenhäusern-Roduit
Stefan ('74) und Sarah ('85)**
Sonnenstr. 3

Bürgerort
**Unterbäch
Bürchen**



**Zenhäusern-
Pfammatter
Walter ('48) und
Marie-Therese ('49)**
Haselmattenstr. 70

Bürgerort
**Unterbäch
Bürchen**

Kinder
**Cornelia
Andreas
Kathrin**

**Zimmermann
Jan ('99) und
Sara ('01)**

Kinder der
Zimmermann-Eggel
Christine (Bürgerin
von Naters) und des
Zimmermann Heinz
Furkastr. 51

Bürgerort
Eggerberg

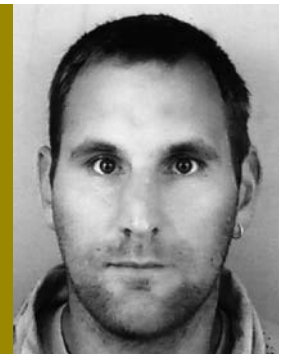


**Zuber
Marcel ('61)**
Kelchbachstr. 41

Bürgerort
Randa

**Zumstein
Diego ('77)**
Bitschji

Bürgerort
Stalden



Alpbewirtschaftung/Sömmerung 2008

Milchvieh im Bäll

Am Tag der Alpfahrt sind die Begleitdokumente mit den TVD-Nummern im Doppel den Verantwortlichen der Alpgenossenschaft Bäll abzugeben.

Galt- und Schmalvieh Belalp–Aletschji

Galtvieh

Zur Alpfung werden nur Tiere zugelassen, die die Bestimmungen (Amtsblatt) des Kantons erfüllen. Das Begleitdokument ist am Tag der Alpfahrt dem Alpverantwortlichen abzugeben. Zusätzlich ist der beigefügte Anhang (Letzte Abkalbung, Zeugnis der Trächtigkeit) dem Anmeldeformular beizulegen. Es werden nur Jungtiere zugelassen, die die grüne BVD-Ohrmarke im Ohr haben oder bei Markenverlust das offizielle Dokument des kantonalen Veterinärdienstes, welches das negative Testergebnis beweist, vorzeigen kann.

Behirtung der Tiere

Die Behirtung der Tiere in der «Lüsga» obliegt dem durch die Burgerschaft angestellten Hirten gemäss Pflichtenheft. Das Gehalt des Hirten ist mittels Anstellungsvertrag geregelt. Die Kosten pro Tier und Tag von CHF 2.00 für Galtkühe und Rinder über 2 Jahre, CHF 1.50 für Rinder 1 bis 2 Jahre und CHF 1.00 für Jungvieh bis 1 Jahr werden den Tierhaltern belastet.

Tiere in der «Öügstchumma»

Die Tiere können auch in der «Öügstchumma» gesömmert werden. Das Datum des Alpauftriebs wird auf denselben Tag festgelegt, an dem die Schafe aufgetrieben werden. Für den Alpauftrieb in die «Öügstchumma» sind die Tierhalter verantwortlich. Der Auf- und Abtrieb hat gemeinsam zu erfolgen. Auch diese Tiere fallen im Zusammenhang mit den Alpkosten und den Sömmerungsbeiträgen unter die Bestimmungen des Galtviehs in der «Lüs-

ga». Die Betreuung der Tiere obliegt jedem Tierhalter selbst.

Massnahmen gegen Brunst

Alle Tiere ab 1½ Jahren, die nicht trächtig sind, müssen gegen Brunst gespritzt werden. Die Kosten gehen zu Lasten der Tierhalter.

Ziegen

Zur Alpfung werden nur Tiere von CEA-freien Betrieben zugelassen. Die Bestätigungskopie ist der Anmeldung beizulegen.

Schafe im Bäll und Lüsga

Zur Alpfung werden nur Schafe von ortsansässigen Bürgerinnen und Bürgern zugelassen, welche an der Tierbestandesaufnahme (Zähltag im Mai des laufenden Jahres) eruiert wurden. Jeder zugelassene Betrieb erhält ein Kontingent von 10 Tieren. Ein Kontingent kann nicht weitergegeben oder ausgetauscht werden. Das Kontingent wird den ortsansässigen Bürger/innen durch die Burgersäckelmeister erhöht, sofern vom gleichen Tierhalter auch Schafe im Aletschji gesömmert werden. Die Tiere sind mit rotem Isolierband an beiden Hornspitzen zu markieren oder mit roter Farbe zu kennzeichnen.

Kontrolle und Kennzeichnung Schmalvieh

Gemäss kantonalem Sömmerungsbeschluss sind Schafe vor dem Alpauftrieb durch einen Tierarzt auf Räude, Klauenfäule und infektiöse Augenentzündungen zu kontrollieren. Um den Vorschriften zu genügen, wird Dr. med. vet. Josef Borter, Brig-Glis auch dieses Jahr die Kontrollen durchführen. Alle Tiere (auch Ziegen) sind mit einem von der Burgerschaft Naters anerkannten Brand- oder Ohrzeichen zu versehen.

Die Bestossung von männlichen Schafen und Ziegen (auch Widderlämmer und Gitziböcke) auf den Burgeralpen ist **strikte untersagt**. Die Schafe dürfen, mit Ausnahme von kranken oder verunfallten Tieren, erst nach dem Schäfulsonntag von der Alp getrieben werden.

Impressum

INFOspezial erscheint 2 bis 3 Mal pro Jahr, 4. Jahrgang, März 08

Auflage 4 400 Exemplare

INFOspezial wird gratis an alle

Natischer Haushalte verteilt

Herausgeberin

Burgerschaft Naters

Schulhausstrasse 1

Postfach 50

3904 Naters

Redaktion

Armin Agten

Bürgerpräsident

Tel. 027 923 06 10

burgerschaft@naters.ch

Gestaltung

werbstatt, Sara Meier

Gliserallee 90, 3902 Brig-Glis

Tel. 027 924 45 55

meier@werbstatt.net

Verschiedenes

Wegsicherung Bergstation – Alpe Bäll

Im Sommer 2006 wurde der öffentliche Weg zwischen der Bergstation und dem Aletschbord mittels Ogi-Böcken gegen Schneerutsche gesichert. Im vergangenen Sommer konnte im Auftrag der Munizipalgemeinde das Forstrevier Massa die Wegsicherung zwischen der Bergstation und der Alpe Bäll realisieren.

Weitere Lawinen- und Steinschlagsicherheitsmassnahmen hat der Gemeinderat beim Färrichlift in der Lüsga auf den Sommer 2008 vorgesehen. Damit dürften dann mehrheitlich alle relevanten Sicherheitsvorkehrungen getroffen sein. Unliebsame Strassen- und Pistensperrungen sollten damit der Vergangenheit angehören.

Oberflächenwasser auf den Sattlen

Durch die rege Bautätigkeit auf den Sattlen war der herkömmliche Abfluss (Versickern) des Oberflächenwassers nicht mehr gewährleistet. Die vielen Chaletdächer sammelten, insbesondere bei Schlagwetter oder länger anhaltendem Regen, enorme Mengen an Wasser. Solche Wasseransammlungen können bei unkontrolliertem Abfließen an Strassen und Wegen in sehr kurzer Zeit grosse Schäden anrichten. Konkret wurde der Hauptweg zu den Chalets auf den Sattlen in einen desolaten Zustand gebracht. Diesen Umständen ist im Herbst 2007 Abhilfe geschaffen worden. Das Oberflächenwasser wird nun kanalisiert und durch offene Wasserleitungen (teils Halbröhren) abgeführt. Der Hauptweg soll nach der Schneeschmelze hergerichtet werden. Auch der Fussweg zwischen dem Hotel-Restaurant Aletschhorn und der zweiten Gepäcksammelstelle auf den Sattlen wurde verbreitert. An diesen Arbeiten hat



die IG Belalp-Blatten mittels eines Gemeinwerks unter der Leitung des Revierförstern Christian Theler tatkräftig mitgeholfen. Sehr herzlichen Dank für die Mitarbeit auch an dieser Stelle.

Burgenkeller (Remise) im Bäll

Das Dach der Remise im Oberen Stafel im Bäll war renovationsbedürftig. Durch immer wieder eindringendes Wasser wurde die Dachschalung in Mitleidschaft (Fäulnis) gezogen. Die Dachschalung ist nun total ersetzt und der Burgenkeller mit Norwegerplatten neu gedeckt worden.



Stand der Projekte Natur- und Kulturlandschaft Natischerberg

Nachdem mehr oder weniger die finanziellen Mittel beschafft wurden, konnte mit der Umsetzung des Gesamtprojekts, welches an die 20 Teilprojekte beinhaltet, begonnen werden. Der Weg Geimen-Ägertenblatte und Ägertenblatte als solche sowie die Sanierung der Trockensteinmauern vor der Kapelle auf dem Aletschbord sind abgeschlossen. Diese Teilprojekte wurden über Pro Natura, Fonds Landschaft Schweiz, Einwoh-

nergemeinde, OPRRA und die Burgerschaft finanziert. Mit der Sanierung der Haupt- und Seitenfärricha in der «Lüsga» und des Treib- und Wanderweges «Steigle» wurde im vergangenen Herbst begonnen. Hier darf davon ausgegangen werden, dass diese Teilprojekte bis zum Schäful 2008 abgeschlossen sind. Die Sanierung der Wässerwasserleitung «Bitscherji» ist Anfang Winter in Angriff genommen worden.

Wald- und Forstwirtschaft

Holzfällen und Gartenholzerei

Vor dem Fällen von Bäumen in Weiden, «Matten» und Privatwäldern ist es Pflicht, den Revierförster Christian Theler (Tel. 079 449 55 69) zu kontaktieren. Der Forstbetrieb Massa empfiehlt sich auch für sämtliche Holzfäller- und Umgebungsarbeiten.

Für Weidgang gesperrte Wälder

- Antoniuswald – Lochwald – Lärchwald – Tannwald
- Mooserwald
- Riederwald – Grünwald – Weisstal
- Rischinerwald und -schluchten

Für die Kontrolle und Durchsetzung der Weidgangverbote ist gemäss Forstgesetz der Revierförster verantwortlich. Er ist verpflichtet, nach forstpolizeilichen Richtlinien zu handeln.

Fundraising Hotel Belalp

Gönner, Institutionen und Behörden sind nach wie vor herzlich eingeladen, das Hotel Belalp zu besichtigen. Die Namen aller Geldgeber und Sponsoren ab CHF 1'000.00 werden an einer würdigen Stelle des neu restaurierten Hotels Belalp verewigt. Ihren Gönnerbeitrag können Sie über die übliche Adresse oder per E-Mail an burgerschaft@naters dem Burgerrat mitteilen.



Anlässe der Burgerschaft 2008

Burgertrüch und Fahnenweihe

An Fronleichnam, 22. Mai 2008, wird nach dem Gottesdienst und der Prozession auf dem Kirchplatz die neue Bürgerfahne eingeweiht. Nach dem anschließenden Apéro für alle Pfarreiangehörigen wird am Burgertrüch eine grosse Schar von Neuburgerinnen und Neuburgern offiziell in die löbliche Burgerschaft aufgenommen.

Neueinweihung Hotel Belalp

Die Einweihungsfeierlichkeit des renovierten Bürgerhotels Belalp, zu denen wir Sie als Gönner gerne einladen würden, wird am Sonntag, 13. Juli 2008, stattfinden.

«Schäful» und Einweihung der sanierten «Steigle» und «Färricha»

Zusammen mit den Geldgebern, Behörden und selbstverständlich mit den Schäfern werden die sanierten «Steigle» und «Färricha» am 30./31. August 2008 («Schäfulevent») eingeweiht.

Burgerratswahlen

Die Burgerratswahlen für die Legislaturperiode 2009 bis 2012 werden gleichzeitig mit den Gemeinderatswahlen am Wochenende vom 11./12. oder 18./19. Oktober 2008 durchgeführt.

Burgerversammlung im Herbst 2008

Die Burgerversammlung für den Voranschlag 2009 findet am Mittwoch, 26. November 2008, im Zentrum Missionne statt.

www.naters.ch

Unter www.naters.ch können die Burgerschaft Naters und die aktuellen Infoblätter der Munizipal- und der Bürgergemeinde abgerufen werden.

burgerschaft@naters.ch

Unter dieser E-Mail-Adresse können der Burgerschaft Naters jederzeit Informationen, Anregungen usw. mitgeteilt werden.